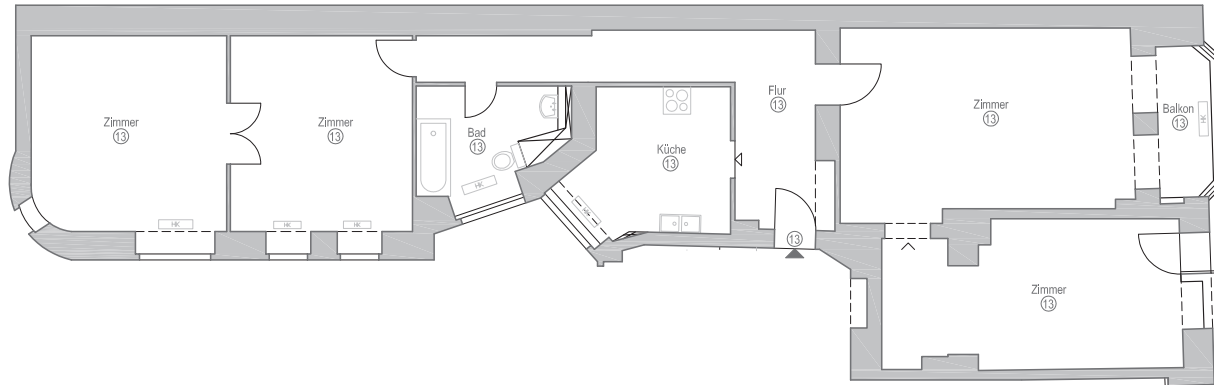
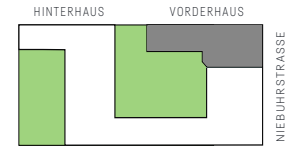


Niebuhrstraße 58

WOHNUNGSNUMMER 13
LAGE PARTERRE & EG, RECHTES VORDERHAUS
ZIMMER 3 ZZGL. EG LADENFLÄCHE
WOHNFLÄCHE* 119,65 M²
BALKON JA
AUFZUG -

VERMIETET SEIT 2007



Hinweis: Bei der im Grundriss eingezeichneten Möblierung und Sanitäreinrichtung handelt es sich um Einrichtungsbeispiele.
* Alle Flächenangaben sind circa-Angaben. Balkone, soweit vorhanden, sind zur Hälfte angerechnet.